

Adopter un comportement prudent et attentif

#Préventioncyberattaque

Lien suspect ?

Ne cliquez sur aucun lien suspect contenu dans un email.

Au survol du lien, un tooltip indique vers où celui-ci vous emmènera. Le contenu du lien paraît-il sûr ? En relation avec l'auteur présumé de l'email ?



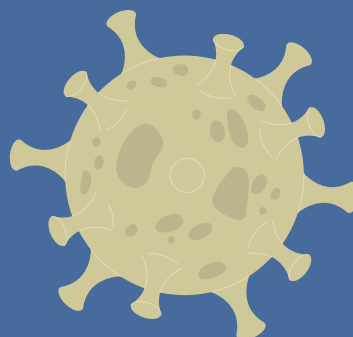
Pièces jointes

Ne téléchargez aucune pièce jointe envoyée avec un email, sans être certain de son expéditeur.

Attention, de nombreux faux emails provenant de transporteurs, banques, magasins, ... circulent.

Antivirus

Equipez-vous d'un antivirus fiable et mettez celui-ci à jour dès qu'il le propose.



Système d'exploitation

Mettez à jour votre système d'exploitation, dès que le PC le propose. Ne travaillez pas sur des systèmes obsolètes.

Mots de passe forts

Choisissez des mots de passe forts (majuscules, minuscules, chiffres, caractères spéciaux, ...) et différents pour chaque site. Ne sauvegardez pas vos mots de passe dans votre navigateur.

